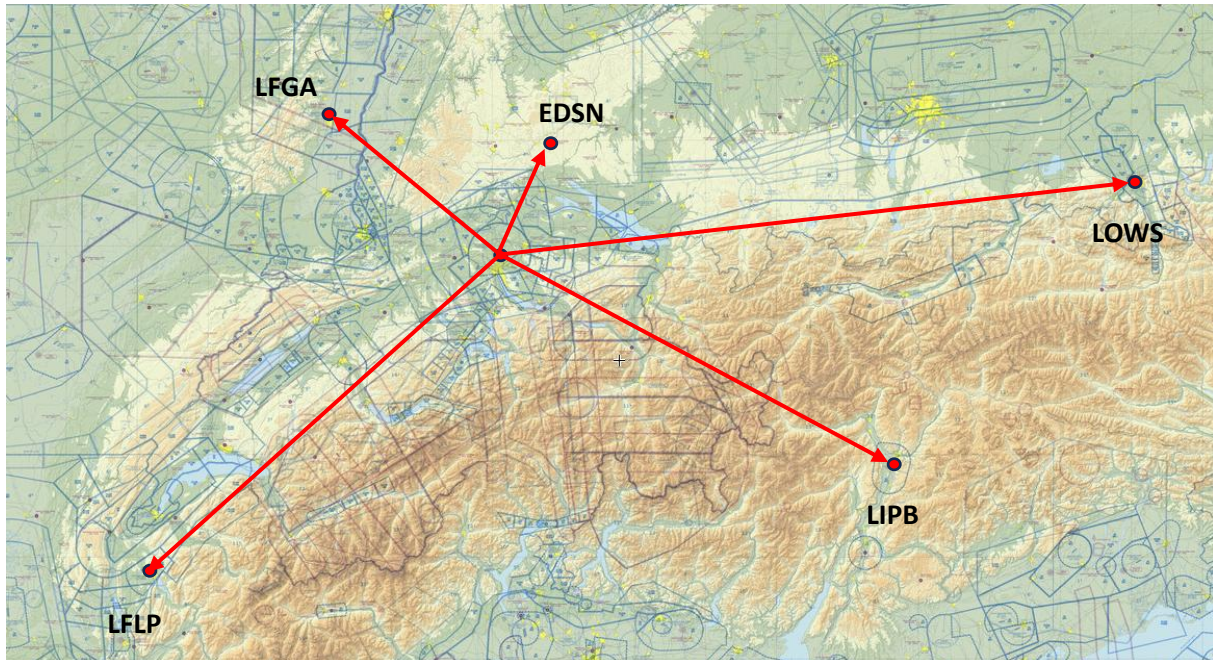


## FFAC Cross-Country Competition 2025



Willkommen zur FFAC Cross-Country Competition! Diese Veranstaltung bietet eine einmalige Gelegenheit, fliegerische Fähigkeiten zu erweitern und praktische Erfahrungen im grenzüberschreitenden Fliegen zu sammeln. Ziel ist es, die Sicherheit bei Flügen ins Ausland zu erhöhen und wertvolles Wissen über Flugplanung, Zollvorschriften und die Kommunikation mit ausländischen Flugverkehrskontrollstellen zu sammeln.

Ein sicherer Flug beginnt mit einer korrekten Vorbereitung. Alle wichtigen Informationen zu Zollvorschriften und den spezifischen Abläufen für grenzüberschreitende Flüge sind in der [FFAC-Antwort 054 Zollflugplatz](#) zusammengefasst.

Ein weiterer zentraler Punkt ist die Erstellung eines ATC-Flugplans. Doch wann muss dieser erstellt werden und wie gelingt dies fehlerfrei? Antworten auf diese Fragen finden sich in der [FFAC-Antwort 078 Flugplanpflicht](#).

**Aufgabenstellung:** Die Teilnehmer haben die Aufgabe, fünf ausgewählte Flugplätze im nahen Ausland sicher und regelkonform anzufliegen. Jeder, der alle fünf Flugplätze erfolgreich besucht und das entsprechende FFAC-Formular einreicht, nimmt automatisch an der Verlosung teil. Dabei stehen die praktische Anwendung von Flugvorbereitung, Zollabwicklung und die Kommunikation mit relevanten Flugverkehrsstellen im Fokus.

### Was gibt es zu gewinnen:

- **1. Platz:** 20 Minuten Kunstflug in einer Extra 330LX ab LSZR
- **2. Platz:** 300 CHF Gutschein beim Kniebrett Shop
- **3. Platz:** Rückerstattung aller Landegebühren der 5 Flugplätze
- **4.-10. Platz:** Patrouille Suisse 60 Jahre Jubiläumsbuch

**Ablauf:**

- Planung und Vorbereitung des Fluges zu einem der Zielflugplätze
- Erstellung und Übermittlung eines ATC-Flugplans für jeden Flug
- Durchführung des Fluges inklusive Zollabfertigung
- Ausfüllen des Wettbewerb-Formulars nach jedem Flug
- Abschlussbesprechung und Feedbackrunde und vollständiges Formular gemäss Beilage bis spätestens zum 30. November 2025 einsenden an:

[admin@ffac.ch](mailto:admin@ffac.ch)

Wir freuen uns darauf, gemeinsam die Freude am sicheren und professionellen grenzüberschreitenden Fliegen zu erleben. Viel Erfolg und stets einen sicheren Flug!

Euer FFAC-Team

**Beilage:**

[Teilnahmeformular FFAC Cross Country Competition 2025](#)



**1. Preis: 20 minütiger Kunstflug mit Kunstfluglehrer auf Extra 330LX**

**Disclaimer:**

*Die Piloten und Pilotinnen sind selbst verantwortlich für die Vorbereitung und Durchführung ihrer Flüge. Die FFAC übernimmt keine Verantwortung als Flugveranstalter. Die nachstehenden Informationen sind zwar sorgfältig zusammengestellt und beruhen auf den aktuell verfügbaren Informationen; massgebend sind jedoch nur die Flugplatzangaben im Zeitpunkt der Flüge gemäss den jeweiligen AIP.*

## Salzburg (LOWS):

Steckbrief:

- Höhe über Meeresspiegel: 430 m (1'411ft)
- Piste: Asphalt 2'750 m (9'022 ft)
- Langegebühr (P28R) 1315 kg: ca. 30 Euro, 4h Parken gratis, dann 6 Euro pro Tag
- Zoll: gleiche Öffnungszeit wie Flughafen, 07:00 – 22:00 LT

### Tolle Ausflugsziele in der Nähe

#### 1. Salzburger Altstadt (4 km)

- UNESCO-Weltkulturerbe, bekannt für die Festung Hohensalzburg, Mozarts Geburtshaus und barocke Architektur.

#### 2. Berchtesgadener Land (25 km)

- Wunderschöne Alpenlandschaften mit dem Königssee und dem Kehlsteinhaus (Eagle's Nest).

#### 3. Salzkammergut (30 km)

- Eine malerische Region mit kristallklaren Seen wie dem Wolfgangsee und dem Hallstätter See.

#### 4. Red Bull Hangar-7 (direkt am Flughafen)

- Eine faszinierende Ausstellung von Flugzeugen und Formel-1-Fahrzeugen.
- Gratis Eintritt



## Bolzano (LIPB)

Steckbrief:

- Höhe über Meeresspiegel: 241 m (787 ft)
- Piste: Asphalt 1'432 m (4'698 ft)
- Langegebühr (P28R) 1315 kg: < 30 Euro, keine Handling Gebühr, wenn auf Gras parkiert
- Starker Wind und Turbulenzen durch das Etschtal möglich, besonders bei Föhnlagen.
- Zoll: gleiche Öffnungszeit wie Flughafen, 06:00 – 22:00 LT

Hinweis: AVGAS tanken nur über lokalen Aeroclub möglich, vorher Anmelden/ Öffnungszeiten beachten und ziemlich teuer ca. 3.35 €/Liter, JET A1 jedoch über Flughafen verfügbar und eher billig

### Tolle Ausflugsziele in der Nähe

1. **Bozen Altstadt (6 km)**
  - Südtirols Hauptstadt mit mediterranem Flair, beeindruckendem Waltherplatz und den Lauben (mittelalterliche Arkaden).
2. **Messner Mountain Museum (8 km)**
  - Eine faszinierende Ausstellung über die Alpen und Bergsteigen, entworfen von Reinhold Messner.
3. **Weinstraße Südtirol (ab 10 km)**
  - Malerische Dörfer wie Kaltern und Tramin mit erstklassigen Weingütern.
4. **Dolomiten (30 km)**
  - Ein Paradies für Wanderer, Kletterer und Fotografen, mit bekannten Zielen wie der Seiser Alm und den Drei Zinnen.



[Piloteninformationen Flugplatz Bolzano](#)

## Annecy Haute-Savoie-Mont Blanc (LFLP)

### Steckbrief:

- Höhe über Meeresspiegel: 464 m (1'522 ft)
- Piste: Asphalt 1'630m (5'348 ft)
- Langegebühr (P28R) 1315 kg: < 25Euro
- Starke Winde möglich, insbesondere bei Piste 22
- Zoll: PPR 24h vor Landung (dafür zuerst einen company account einrichten und dann anmelden unter: <https://cy.myhandlingsoftware.com>)
- Öffnungszeiten: 7:00 – 18:00 LT

### Tolle Ausflugsziele in der Nähe

#### 1. Altstadt von Annecy (4 km)

- Charmantes, venezianisch anmutendes Viertel mit Kanälen, der berühmten Burg von Annecy und einer Promenade am See.

#### 2. Lac d'Annecy (5 km)

- Einer der saubersten Seen Europas, ideal für Schwimmen, Bootstouren oder einfach einen Spaziergang entlang des Ufers.

#### 3. Col de la Forclaz (20 km)

- Ein berühmter Aussichtspunkt mit Blick über den Lac d'Annecy, beliebtes Ziel für Gleitschirmflieger.

#### 4. Chamonix und Mont Blanc (90 km)

- Ein Tagesausflug in das Herz der Alpen mit spektakulären Bergpanoramen und alpinen Abenteuern.



[Homepage Flugplatz Annecy](#)

## Colmar (LFGA)

### Steckbrief:

- **Höhe über Meeresspiegel:** 191 m (627 ft)
- **Piste:** Asphalt 1.610 m (5'282 ft)
- **Landgebühr (P28R) 1315 kg:** < 25 Euro
- **Starke Winde möglich:** Besonders bei Anflügen aus Richtung Nordost
- **Zoll:** Achtung PPR Form <https://www.colmar.aeroport.fr/docs/douanes.pdf> 12 Stunden vor der Landung einreichen an: [codt-metz@douane.finances.gouv.fr](mailto:codt-metz@douane.finances.gouv.fr)
- **Öffnungszeiten:** 07:30 – SS+30 (max 19:00) LT

### Tolle Ausflugsziele in der Nähe:

1. **Altstadt von Colmar (2 km)**
  - Malerisches Stadtzentrum mit Fachwerkhäusern, Kopfsteinpflasterstraßen und dem berühmten Viertel "Petite Venise" mit vielen kleinen Kanälen.
2. **Weinstraße Elsass (ab 5 km)**
  - Eine der schönsten Weinstraßen Europas mit charmanten Dörfern, Weinbergen und Verkostungsmöglichkeiten.
3. **Château du Haut-Koenigsbourg (30 km)**
  - Eine beeindruckende mittelalterliche Burganlage mit spektakulären Ausblicken auf die Rheinebene.



## Neuhausen ob Eck (EDSN)

### Steckbrief:

- **Höhe über Meeresspiegel:** 782 m (2.566 ft)
- **Piste:** 1'248 m (4'094 ft)
- **Landgebühr (P28R) 1315 kg:** < 20 Euro
- **Zoll:** keine Zollformalitäten nötig, aber PPR über [Serviceformular](#)
- **Öffnungszeiten:** 09:00 – 18:00 LT (Im Winter ist unter der Woche eine PPR nötig)

### Tolle Ausflugsziele in der Nähe:

1. **Freilicht Museum Neuhausen Ob Eck (1 km)**
  - Im Museumsdorf mit rund 25 historischen Gebäuden erfährt man, wie die Menschen in der Region früher gelebt haben.
2. **Burg Hohenzollern (30 km)**
  - Eine der beeindruckendsten Burgen Deutschlands mit fantastischem Blick über die Schwäbische Alb.
3. **Insel Mainau (35 km)**
  - Eine Blumeninsel im Bodensee, bekannt für ihre prachtvollen Gärten und exotischen Pflanzen.



[Piloteninformationen Flugplatz Neuhausen ob Eck](#)